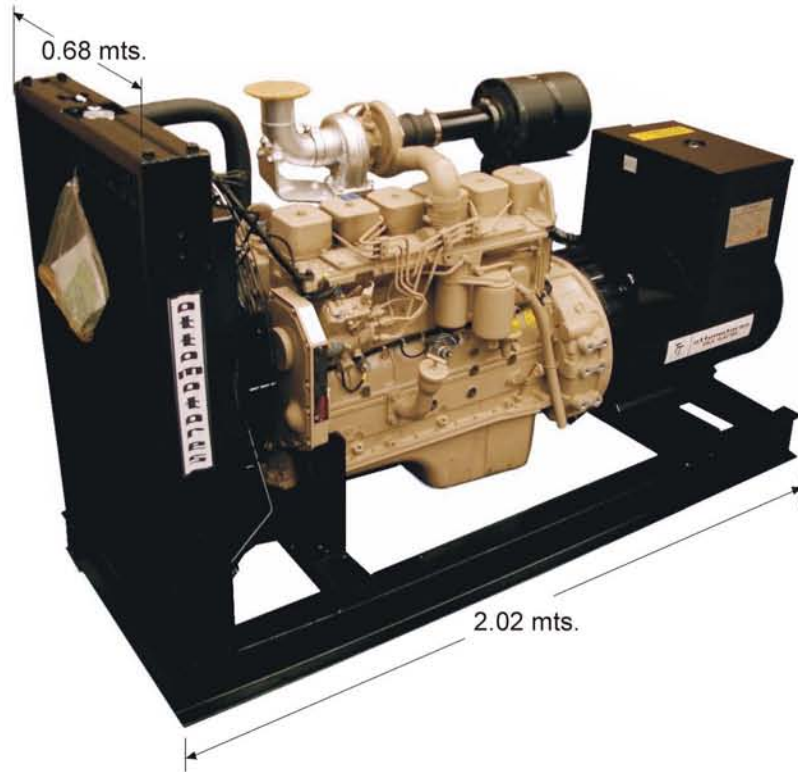


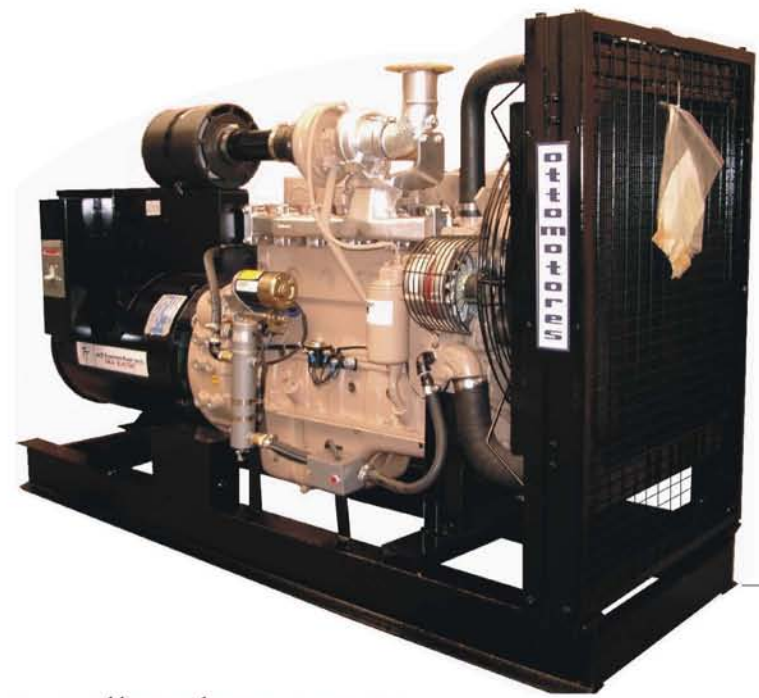
6BT5.9G6

DATOS TÉCNICOS



Marca: _____ Cummins
 Características: _____ 4 Tiempos
 Modelo: _____ 6BT5.9G6
 Potencia: _____ 170 BHP a 1800 rpm.
 No. Cilindros: _____ 6 en Linea.
 Diámetro por Carrera: _____ 102 x 120 mm.
 Desplazamiento: _____ 5.88 Lts.
 Velocidad de Pistón: _____ 7.2 m / Seg.
 Relación de Compresión: _____ 16.5 : 1
 Consumo Plena Carga: _____ 31.0 Lts. / Hrs.
 Tipo de Aspiración: _____ Turbocargado.
 Sistema Eléctrico: _____ Alternador y Marcha 12 Volts.
 Vol. Aceite Lubricante: _____ 16.4 Lts.
 Gobernador de Velocidad: _____ Mecánico (Opcion=Electrónico)
 Precalentador: _____ 400 Watts. Montado en Monoblock.

100 kW



1.23 mts.



Ottomotores. S.A. de C.V.
 Calz. San Lorenzo No. 1150
 Col. Cerro de la Estrella
 Delg. Iztapalapa; México D.F.
 Tel. 5624-56-02/04, Fax. 5426-55-21/81

Para planos de dimensiones con diferentes generadores consultar nuestra pagina www.ottomotores.com.mx